

*Pål Rørby*  
*Ordfører Hemsedal*

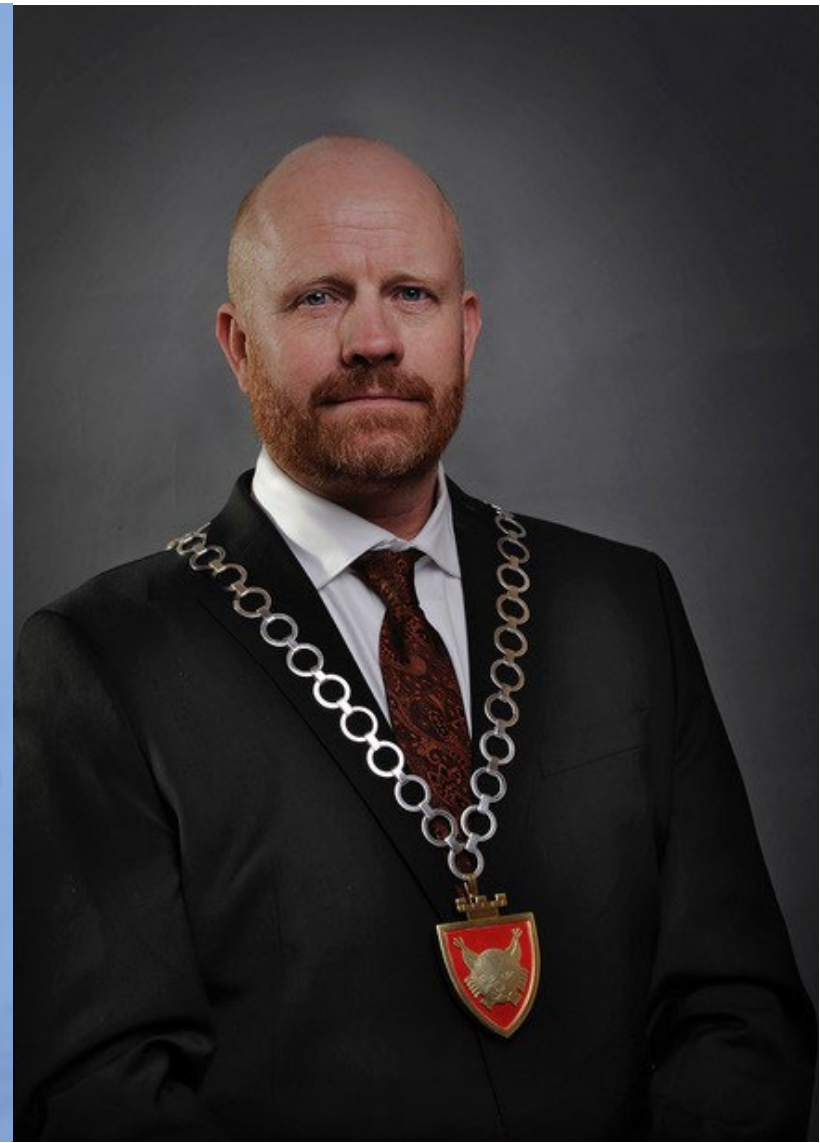
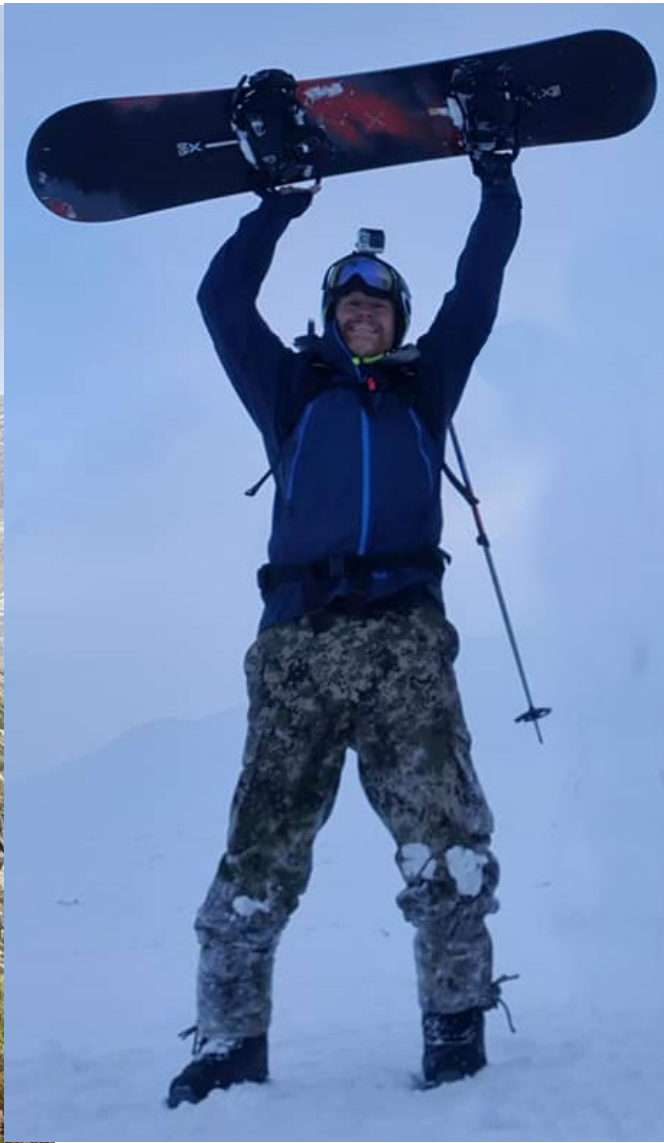


# Fra brettboms og metallrocker...



# ...til hemsedøl og ordfører!

Og fremdeles brettkjører selvfølgelig



# Fra by til bygd

A hiker with a large backpack is sitting on a rocky ledge, looking out over a vast landscape. The landscape features a blue lake in the middle ground, surrounded by green and brown hills and mountains under a clear blue sky. The hiker is wearing a dark shirt and pants, and the backpack is a large, dark-colored pack with various straps and pockets. The overall scene is peaceful and scenic, suggesting a remote or rural location.

**Hvorfor?**

**Natur, fjell, fiske, brett, jakt,  
mer tid til familien, astma,  
tilhørighet, ro osv.**

**Hvordan?**

**Bolig, jobb, barnehage og skole**

# Noen tall om Hemsedal

**Befolkningsvekst fra år 2000 tom. 2021**

**Fra 1.958 til 2.611 innbyggere**

**Vekst 653 innbyggere 33,5%**

**1.033 eneboliger og 51 leiligheter – 5,3% bor trangt**

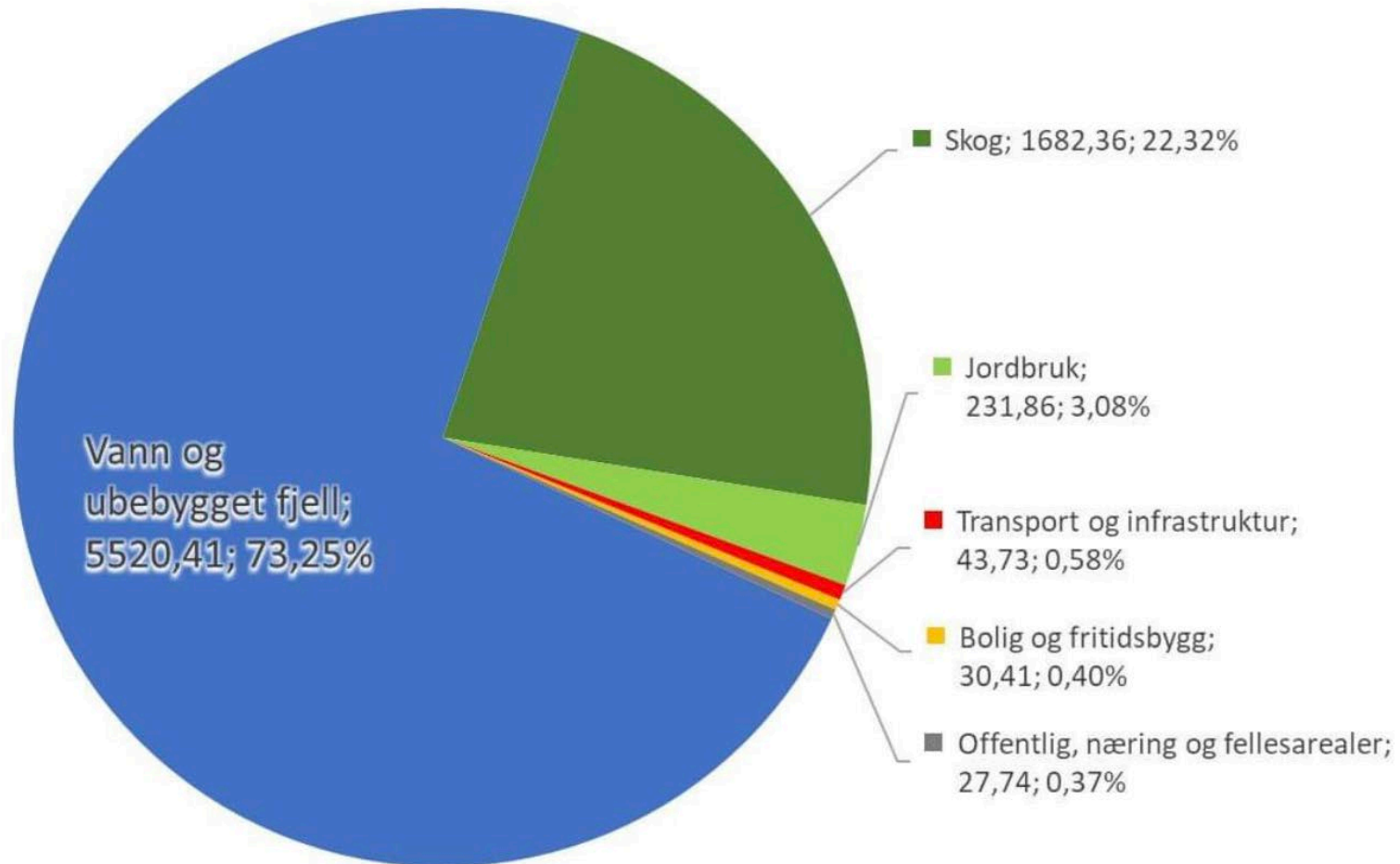
**2.265 hytter**

**26,9 % bor på landbrukseiendom**

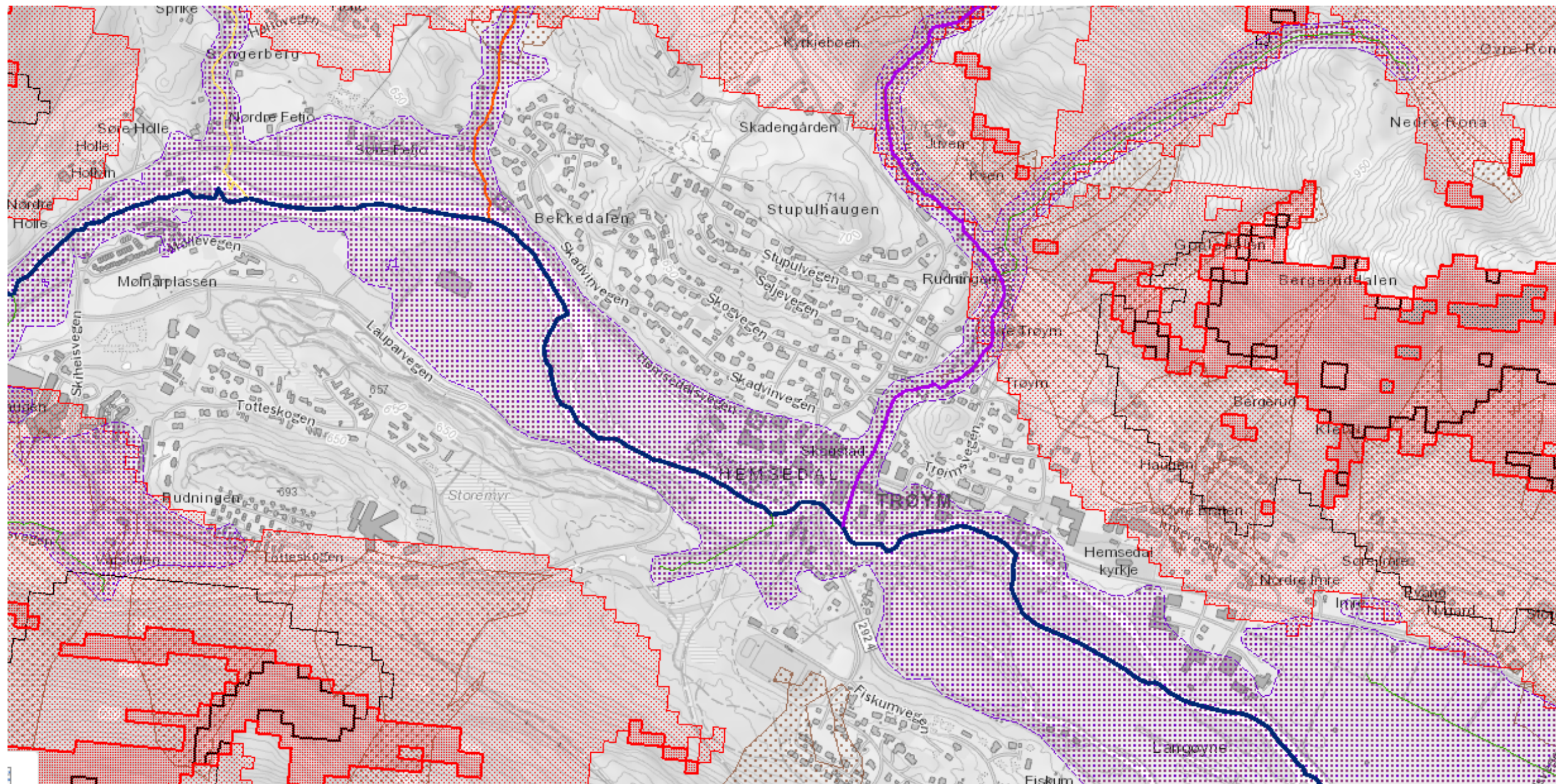
**0,92 km<sup>2</sup> - areal dekket av bygninger**



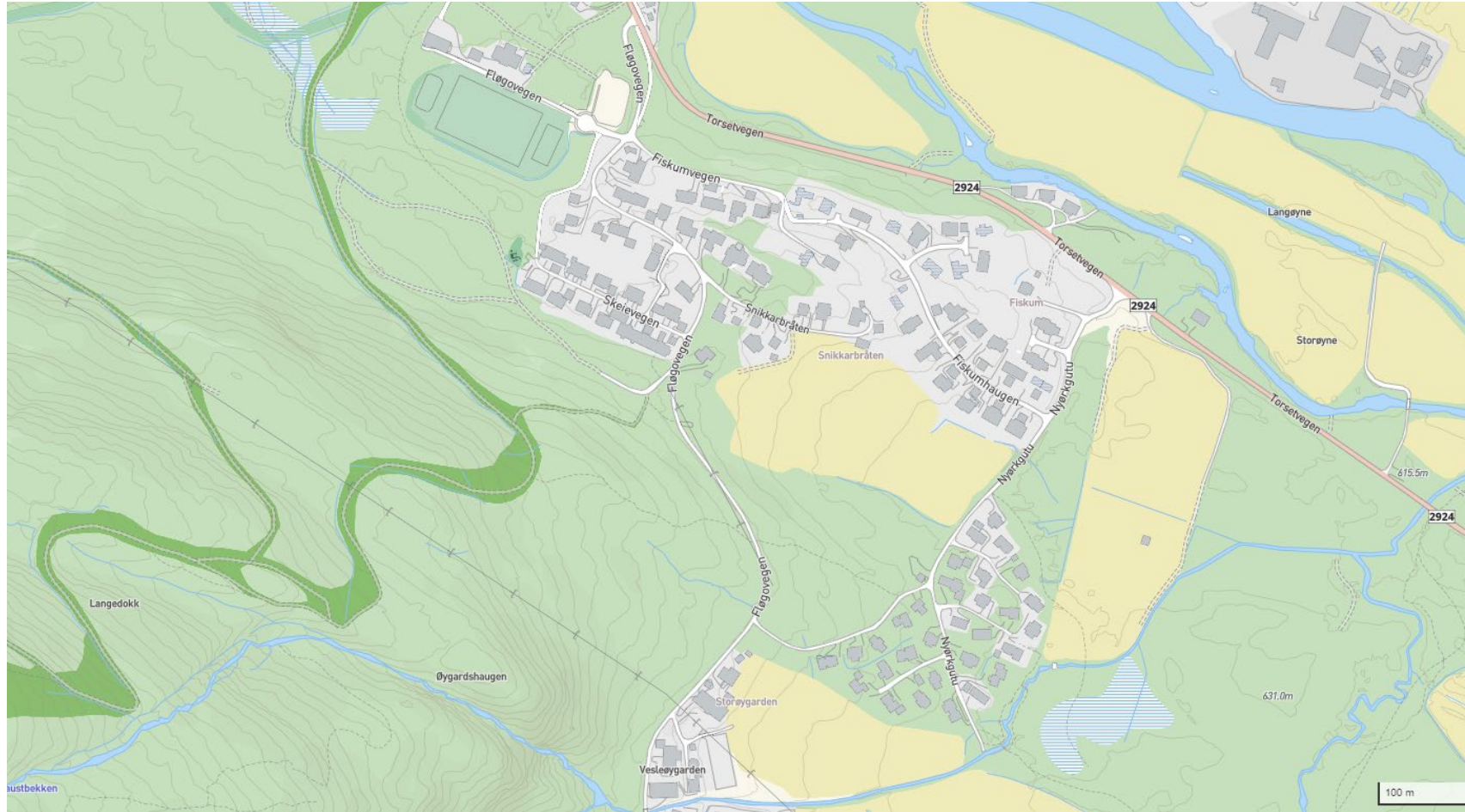
# Arealbruk i Hemsedal



**Bolig og fritidsbygg 0,4 %**



# Kommunale planer





# Strategi for å få private «på banen»

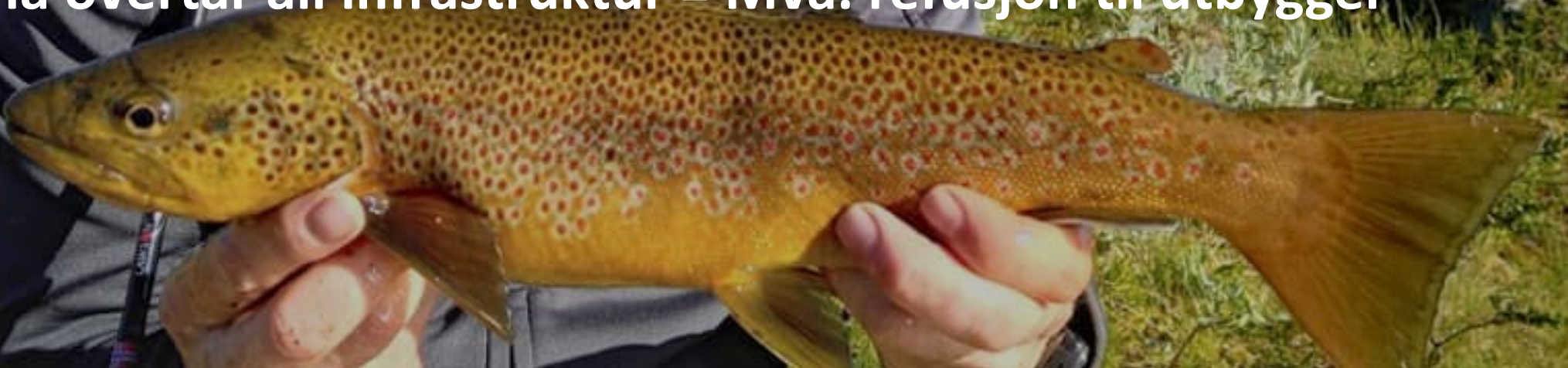
Bremse utvikling av kommunale selvkost-tomter

Strategisk arbeid med merkevare/omdømmebygging

- Samarbeid kommune og næringsliv/reiseliv
- Media. Heldig, eller et bevisst valg?

Første private plan. Kommuna regulerte, grunneiere «kjøpte» planen

Kommuna overtar all infrastruktur = Mva. refusjon til utbygger



# Private initiative



# Noen tanker om boligutvikling...

1. Bostedsattraktivitet
2. Kommunale planer for å snu nedadgående trend/bevare opp
3. «Kritisk masse» innflyttere
  - a. Finne egen sosial arena blant andre innflyttere
  - b. «Oss og dem» ikke like avgjørende
4. Tilbud lavere enn etterspørsel gir økt markedsverdi
5. Interessant for private utbyggere

# Men...

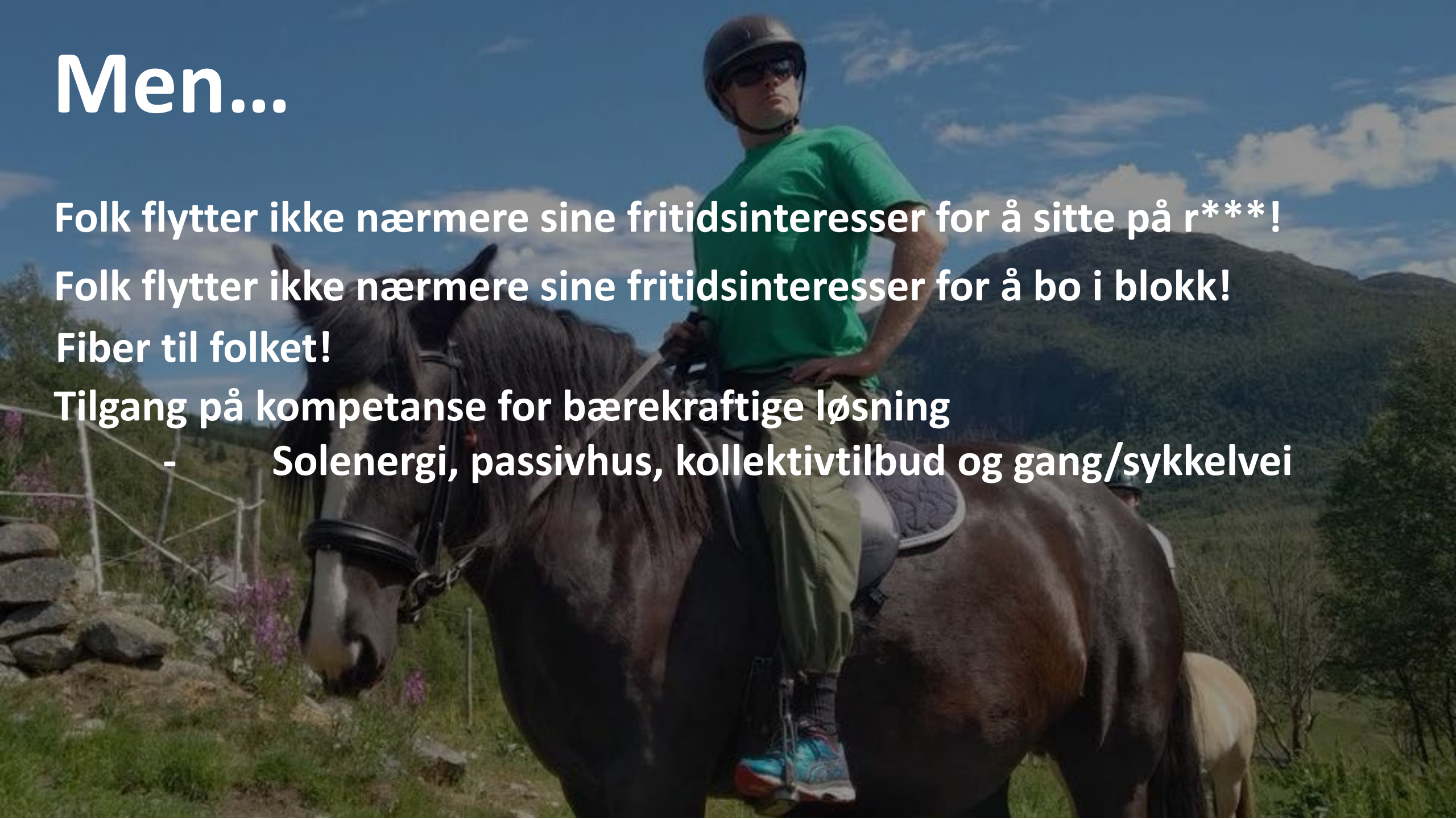
Folk flytter ikke nærmere sine fritidsinteresser for å sitte på r\*\*\*!

Folk flytter ikke nærmere sine fritidsinteresser for å bo i blokk!

Fiber til folket!

Tilgang på kompetanse for bærekraftige løsning

- Solenergi, passivhus, kollektivtilbud og gang/sykkelvei



# Muligheter og utfordringer:

1. Post Korona, fiber og PTP uttafor døra.
2. Selg 50 kvm i byen for 150 kvm på bygda
3. Bo der du vil, fremfor å bo der du må!

1. «Trangt» om plassen
  1. Flom- og skredsoner
  2. Dyrka og dyrkbar mark
  3. SVV og Statsforvalter (Knutepunktstrategien)

**Takk for oppmerksomheten!**

