



BOLIGPRODUSENTENE



# Boligstatistikk pr. oktober 2019

*Pressekonferanse 13. november 2019*

# Deltagere

- Adm. direktør Per Jæger, Boligprodusentene
- Bjørn Mangor Birkeland, Prognosesenteret AS
- Heidi Bjørneng, Prognosesenteret AS



# Oppsummering

- Salget i oktober lå 2 % over fjoråret og igangsettingen lå i samme periode 15 % over fjoråret.
- Etter ti måneder ligger vi 1 % under fjoråret på salg og 11% under fjoråret på igangsetting.
- Ser vi på de ulike boligtypene, viser resultatene hittil i år at vi har en nedgang i salget av eneboliger på 15 %, mens salget av småhus og leiligheter ligger hhv. 1 % og 6 % over fjoråret.
- Ser vi på tolv månedersendringen i salg ligger vi nå 1 % over totalt. Eneboligsalget ligger 13 % under på tolv månedersbasis, mens småhus og leilighetssalget ligger hhv. 1 % og 9 % over foregående tolv måneders salg.
- Igangsettingen fordelt på boligtype viser en nedgang på 17 % for leiligheter og en nedgang på 2 % og 4 % for hhv. småhus og eneboliger t.o.m. oktober.
- Ser vi på tolv månedersendringen i igangsetting ligger vi nå 3 % under totalt. Tolvmånedersendringen i igangsetting viser en nedgang på 3 % for eneboliger og 5 % for leiligheter, mens småhus ligger 3 % over foregående tolv månedersperiode.
- Salget av fritidsboliger hittil i år viser en nedgang på 3 %, mens igangsettingen hittil i år ligger 4 % over fjoråret. Tolvmånedersendringen ligger hhv. 12 % og 16 % over på salg og igangsetting av fritidsboliger.



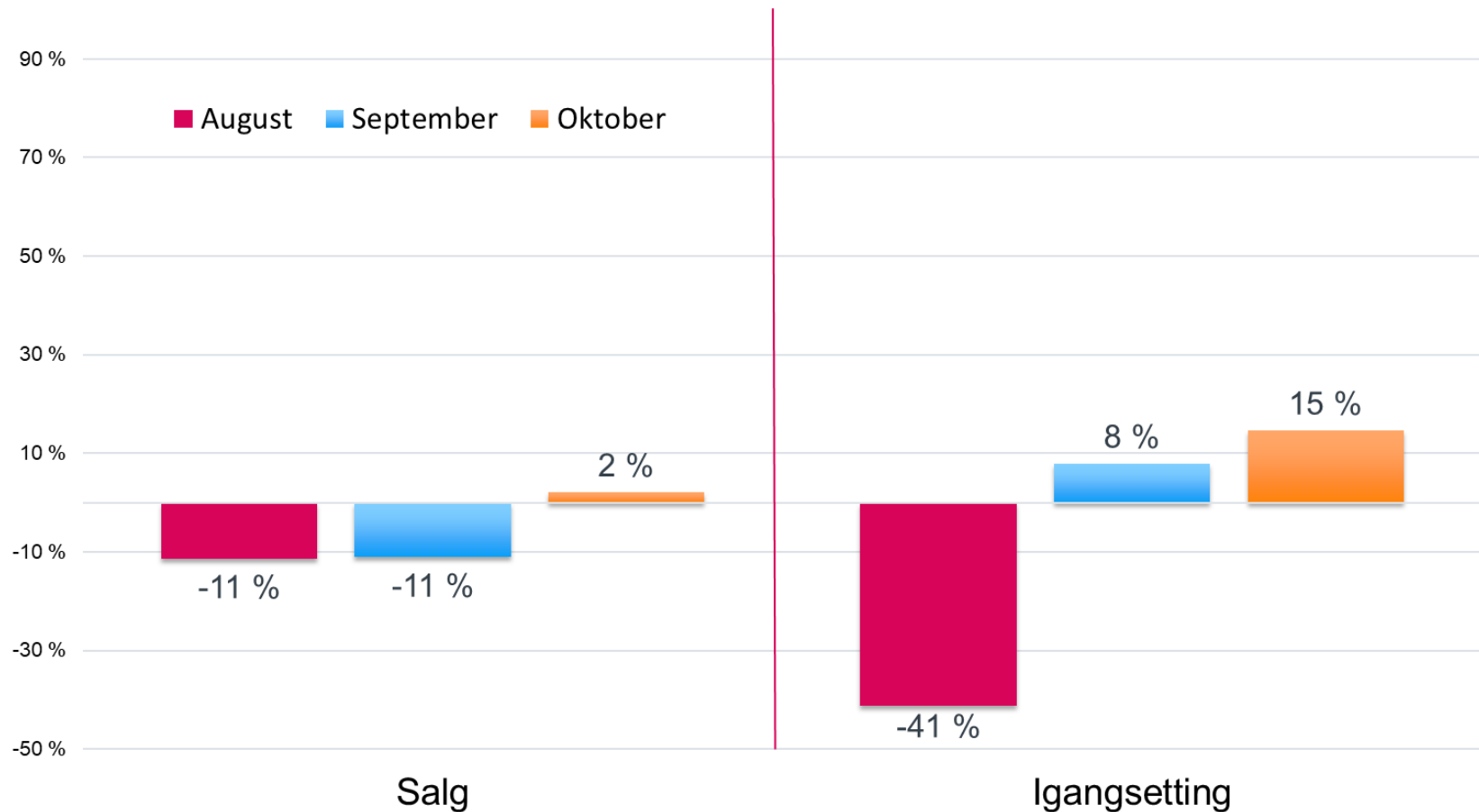


BOLIGPRODUSENTENE

Prognosesenteret

# Oppsummering

Endring salg og igangsetting mot tilsvarende måneder året før



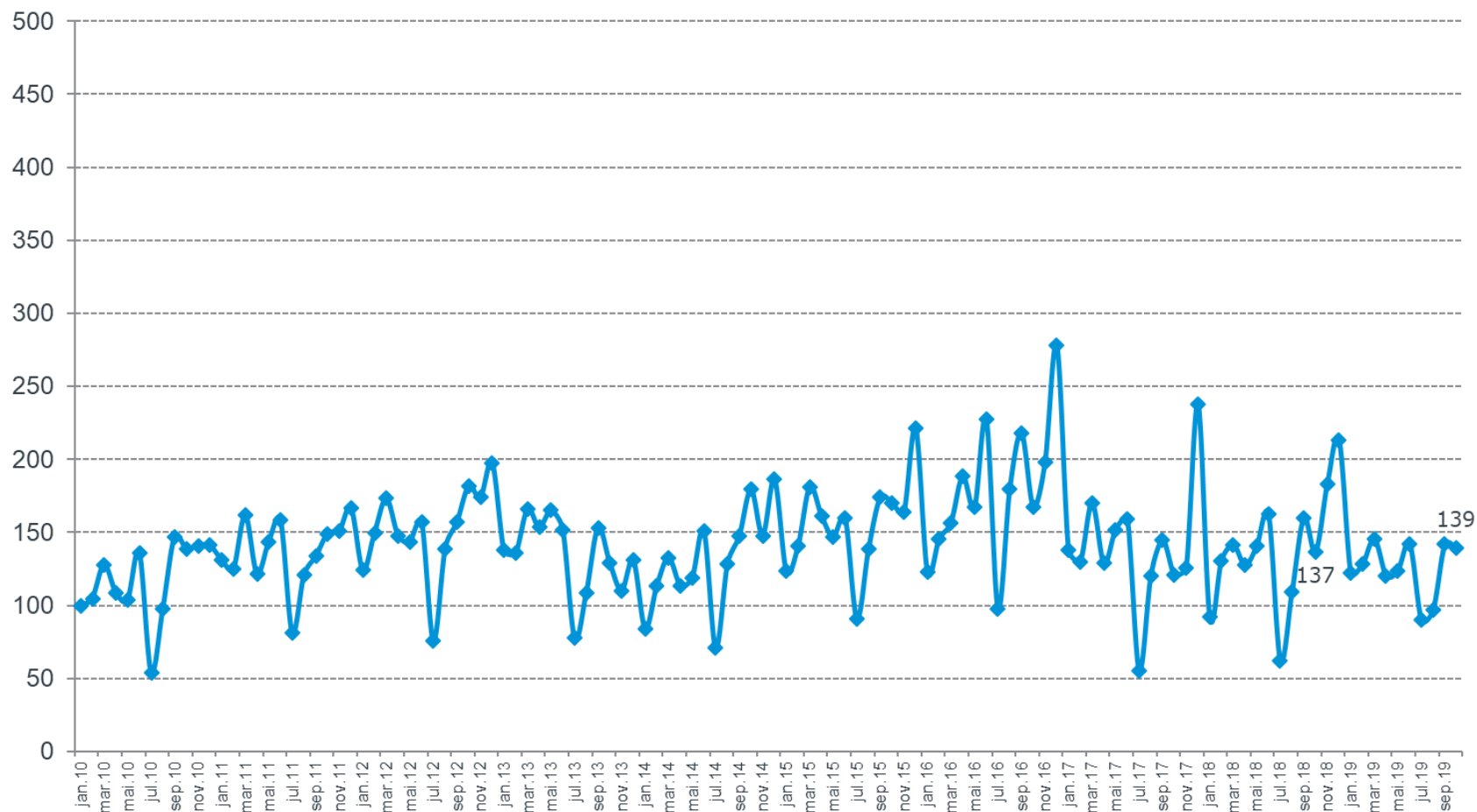


BOLIGPRODUSENTENE

Prognosesenteret

# Salg, månedsutvikling

indeks 100 = 1. januar 2010



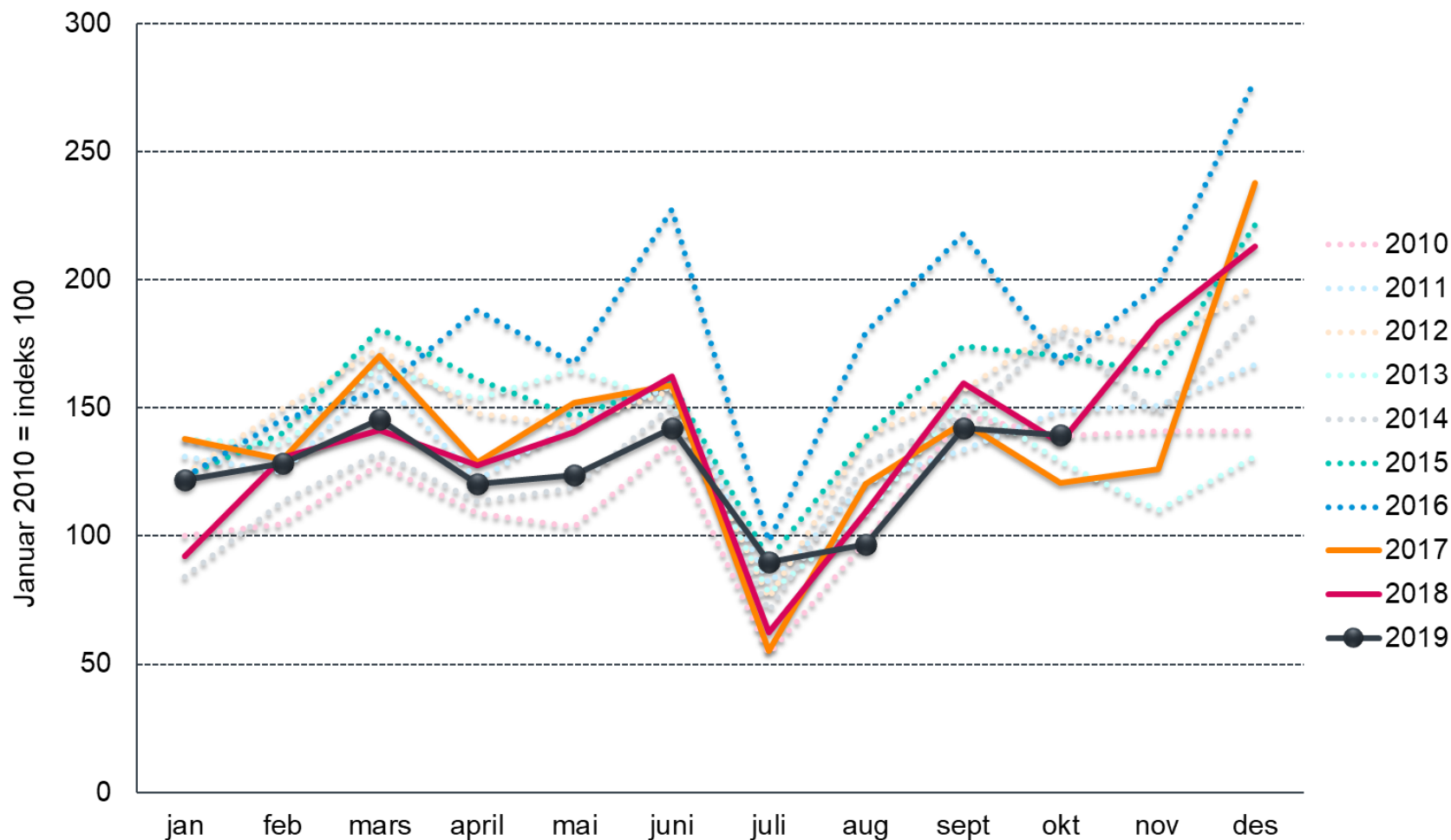


BOLIGPRODUSENTENE

Prognosesenteret

# Salg, månedsutvikling

indeks 100 = 1. januar 2010



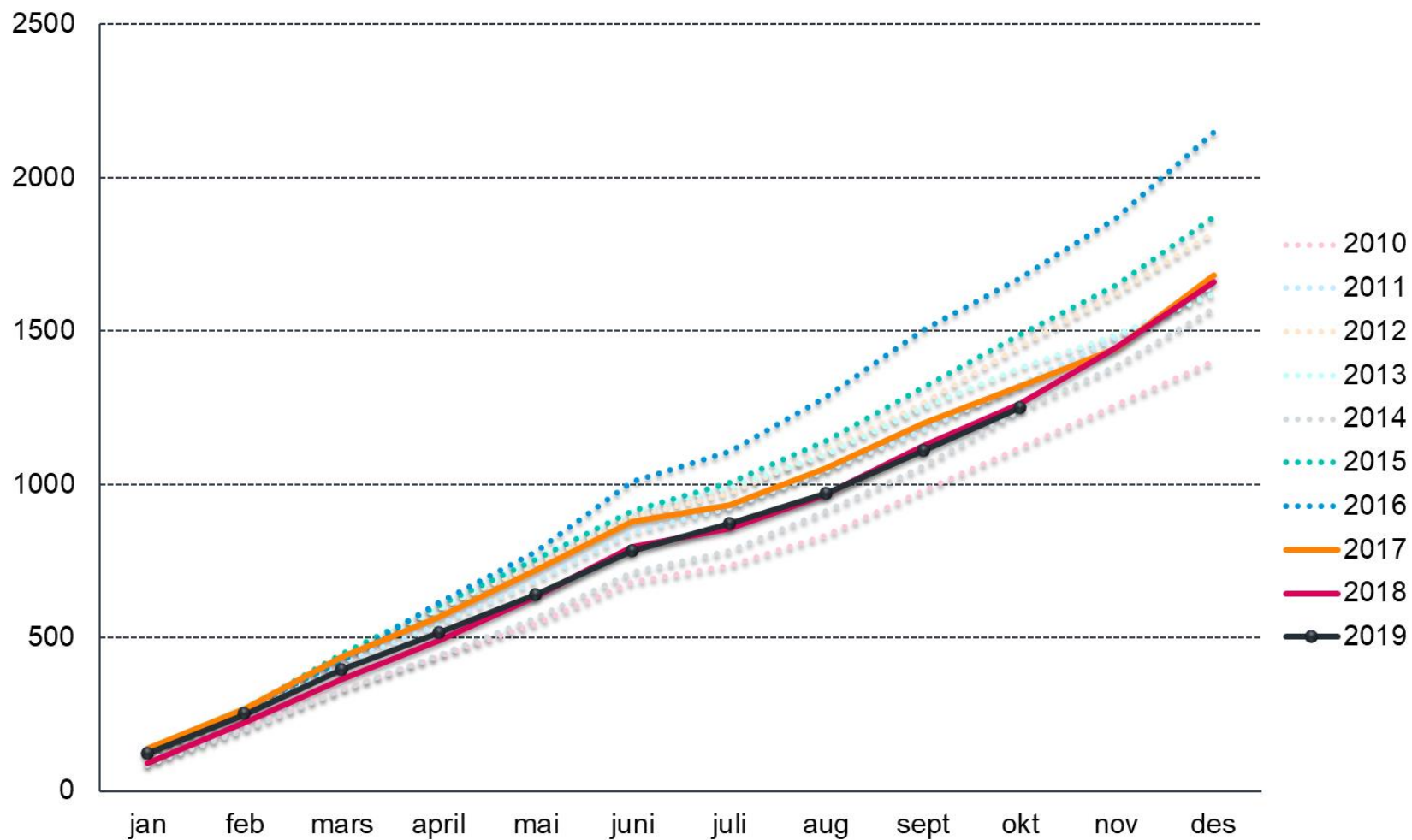


BOLIGPRODUSENTENE

Prognosesenteret

# Salg, akkumulert

indeks 100 = 1. januar 2010

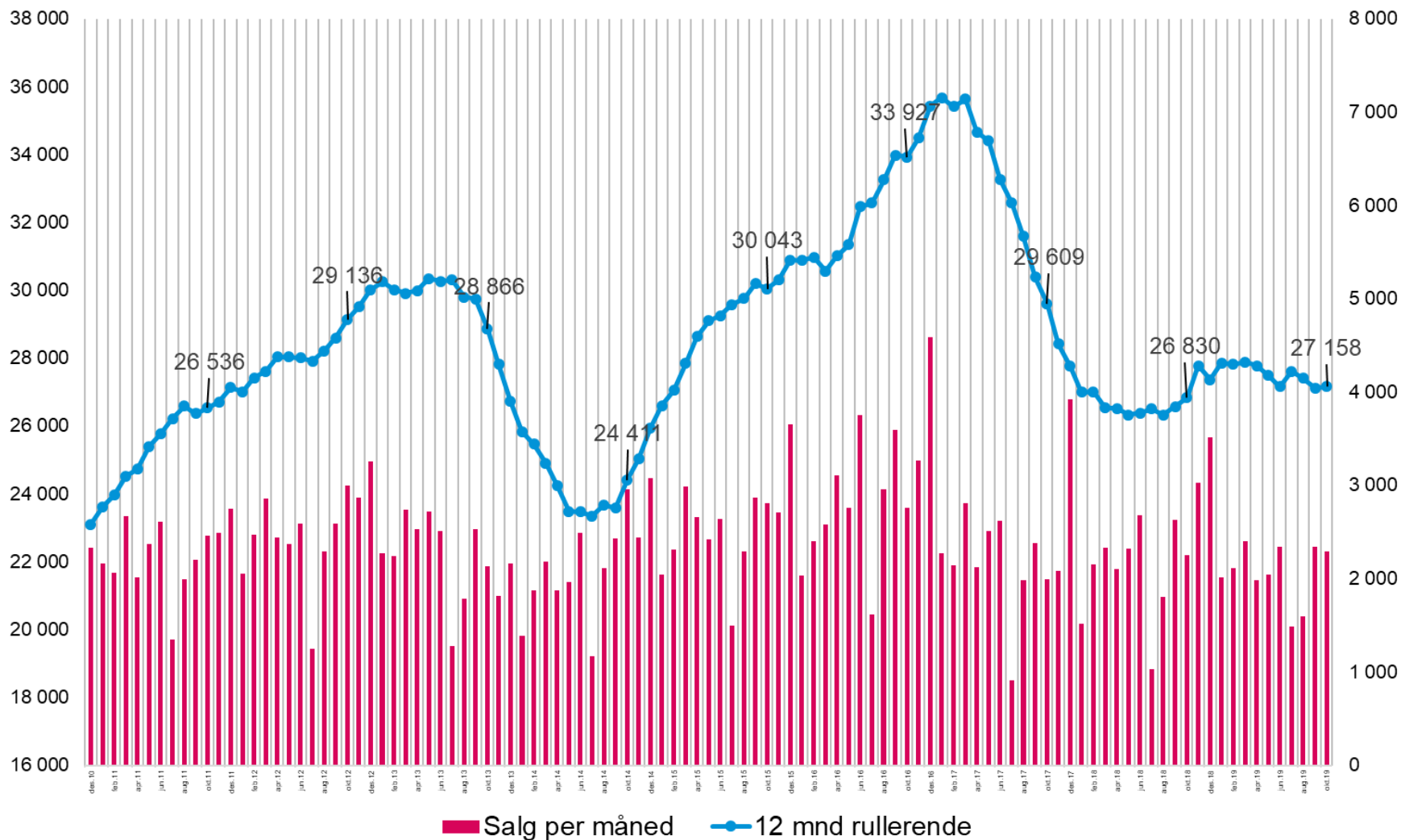




BOLIGPRODUSENTENE

Prognosesenteret

# Salg pr. måned og 12 mnd. rullerende



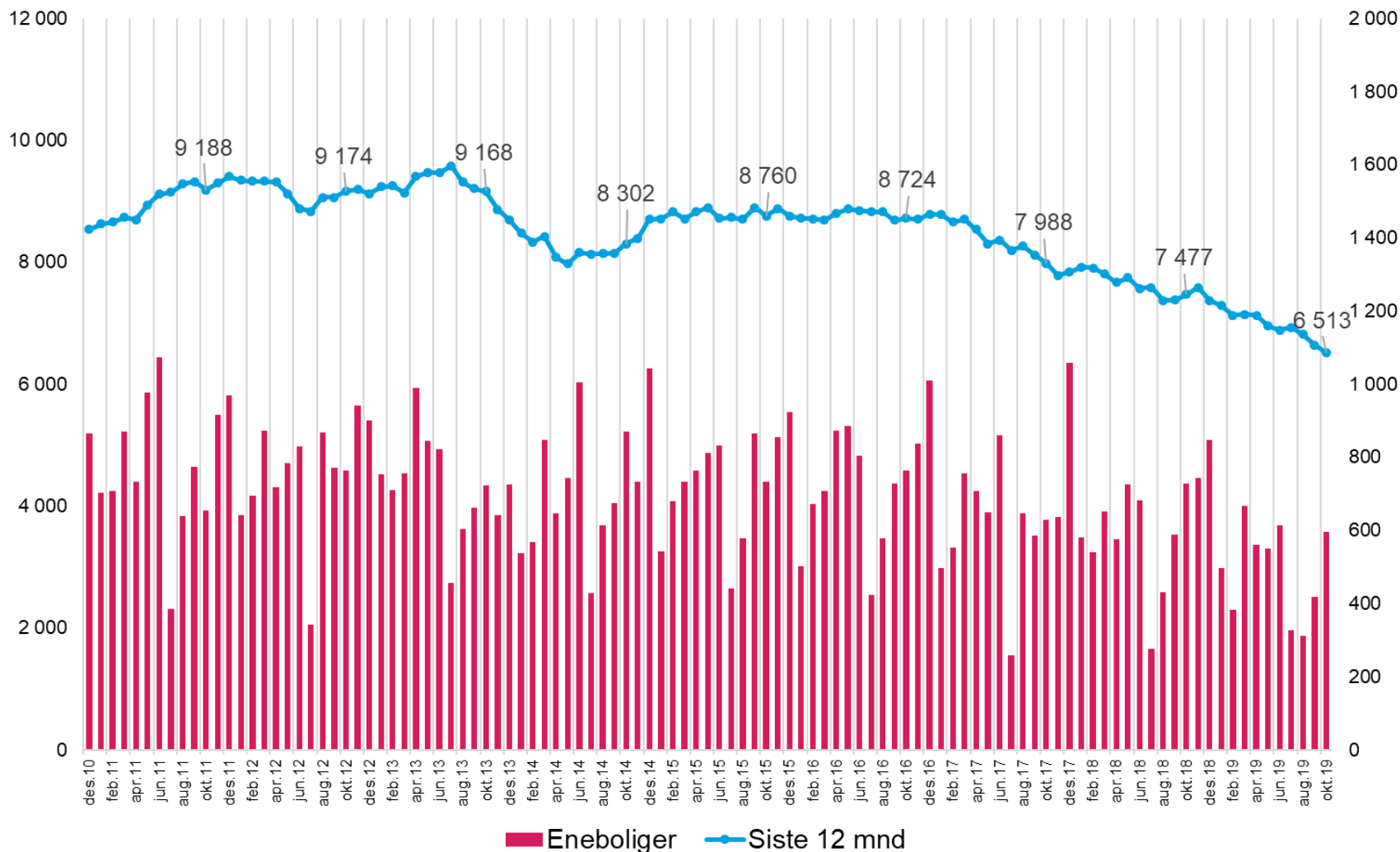




BOLIGPRODUSENTERNE

Prognosesenteret

# Salg pr. måned og 12 mnd. rullerende - eneboliger

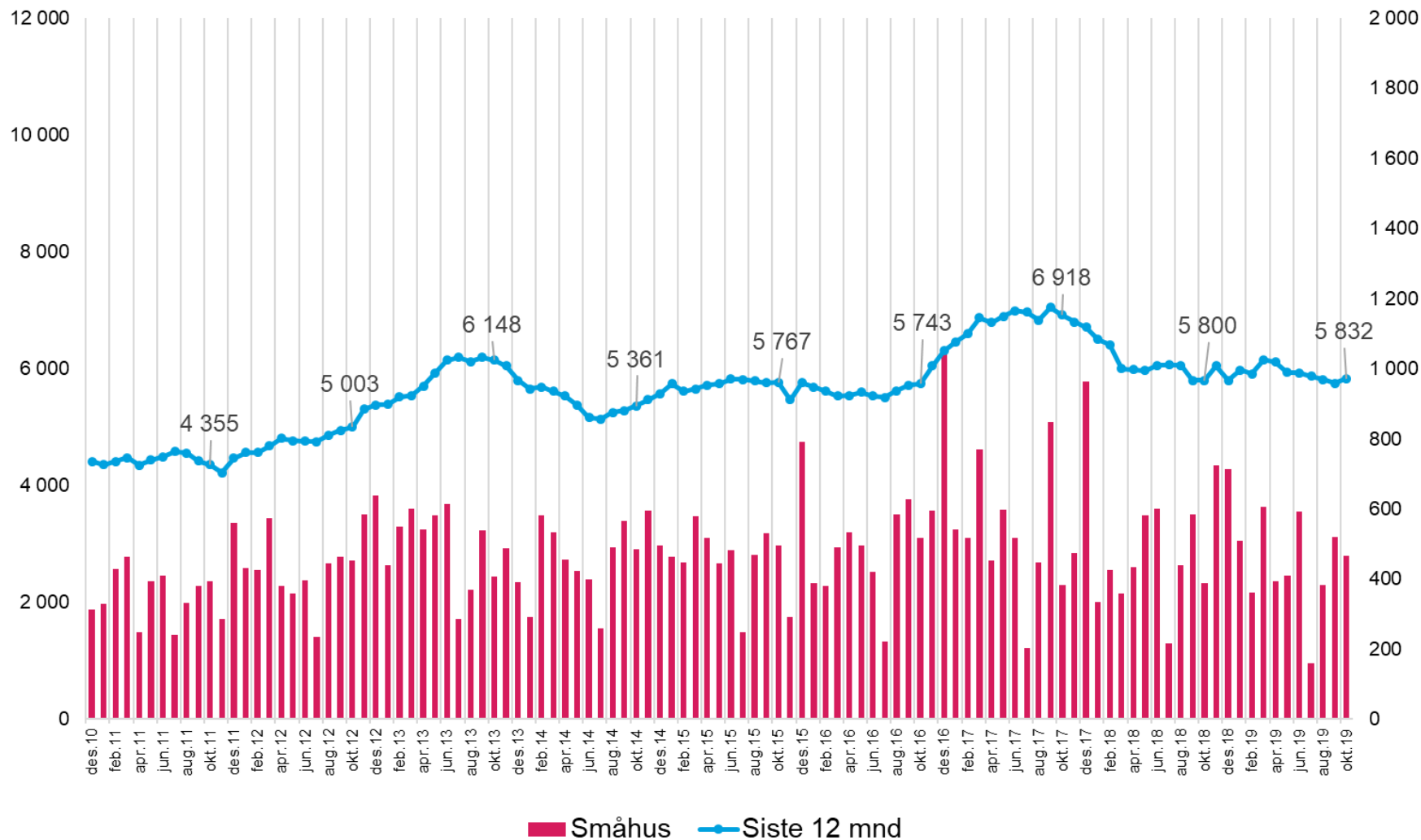




BOLIGPRODUSENTENE

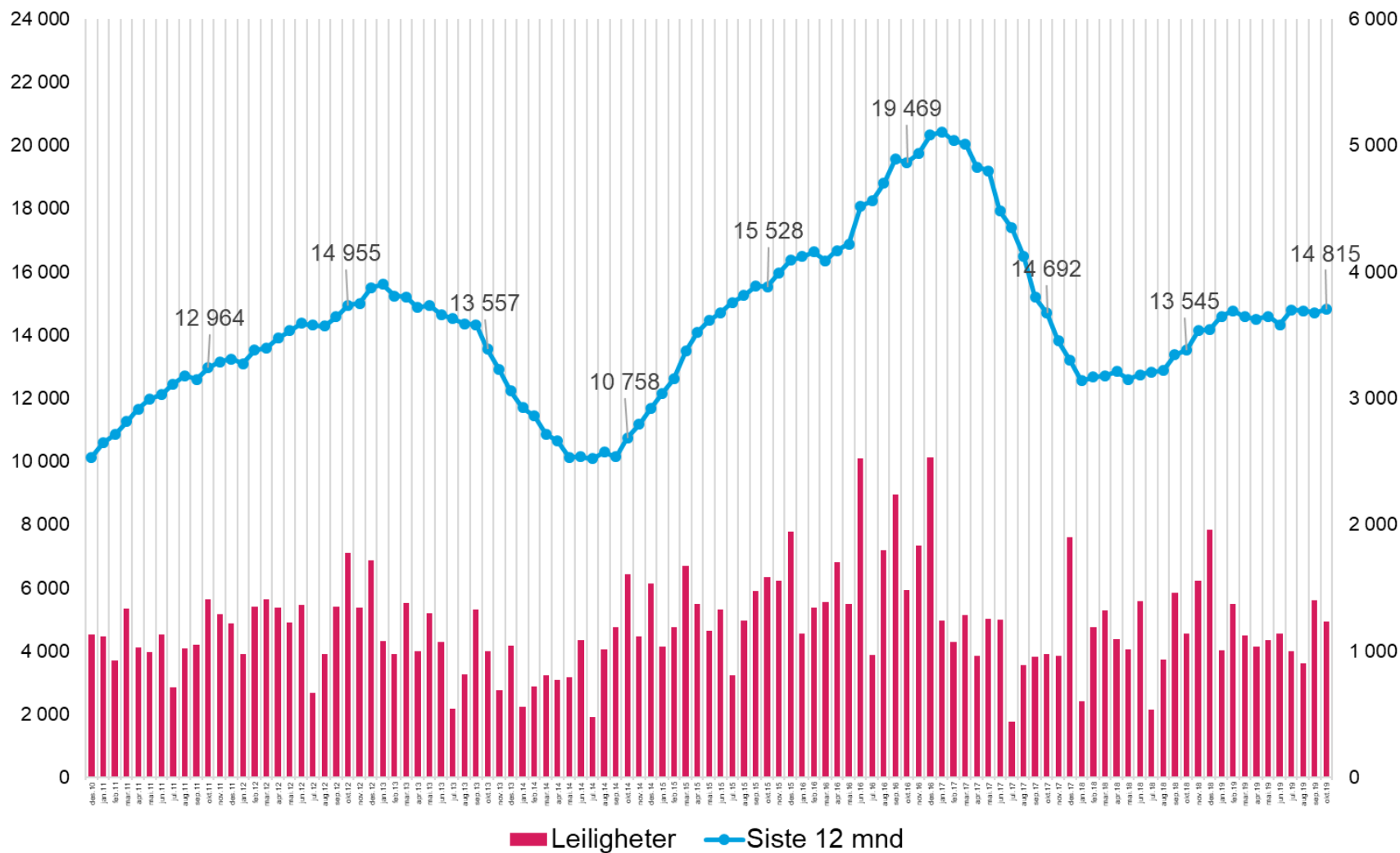
Prognosesenteret

# Salg pr. måned og 12 mnd. rullerende - småhus





# Salg pr. måned og 12 mnd. rullerende - leiligheter



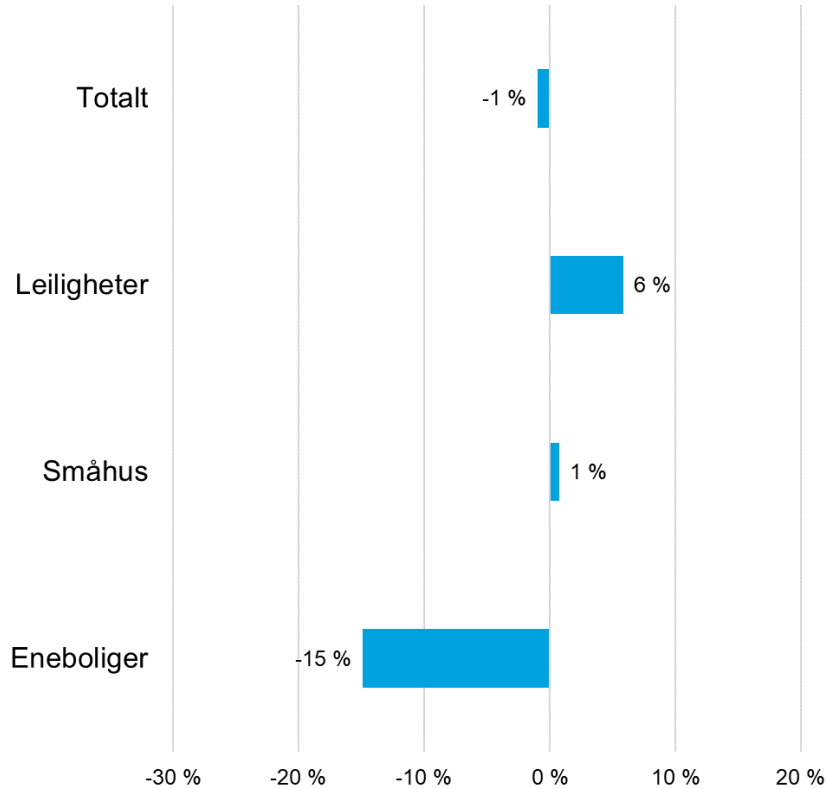
# Salg, endring pr. boligtype



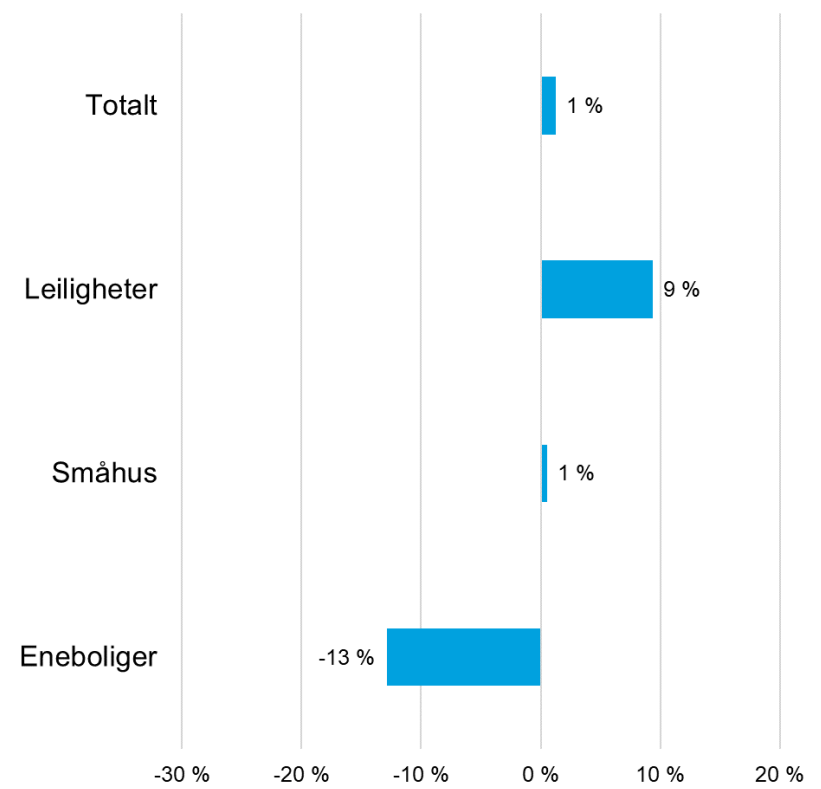
BOLIGPRODUSENTENE

Prognosesenteret

## Endring hittil i år - salg



## 12 måneders endring - salg



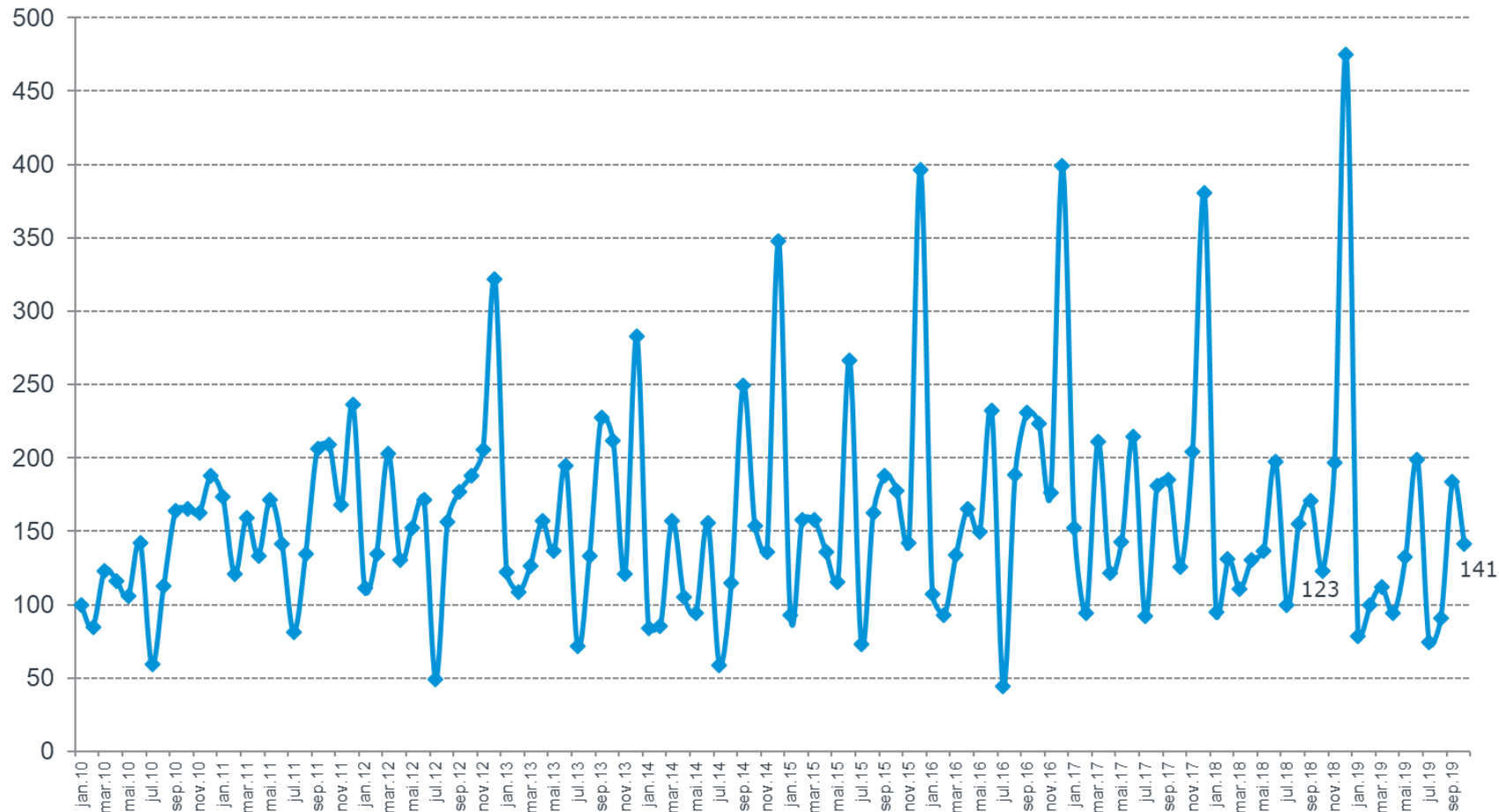


BOLIGPRODUSENTENE

Prognosesenteret

# Igangsetting, månedsutvikling

indeks 100 = 1. januar 2010



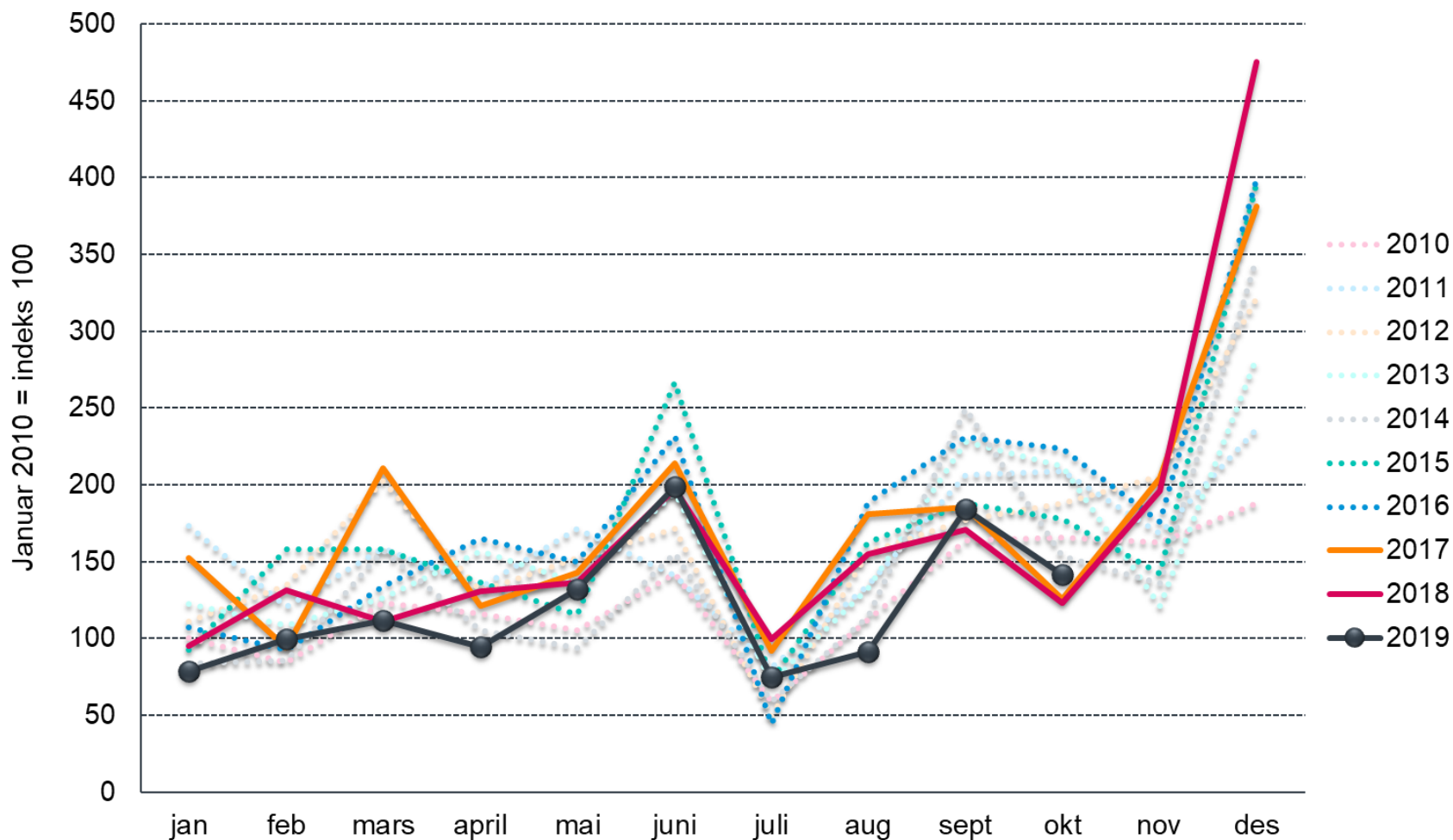


BOLIGPRODUSENTENE

Prognosesenteret

# Igangsetting, månedsutvikling

indeks 100 = 1. januar 2010



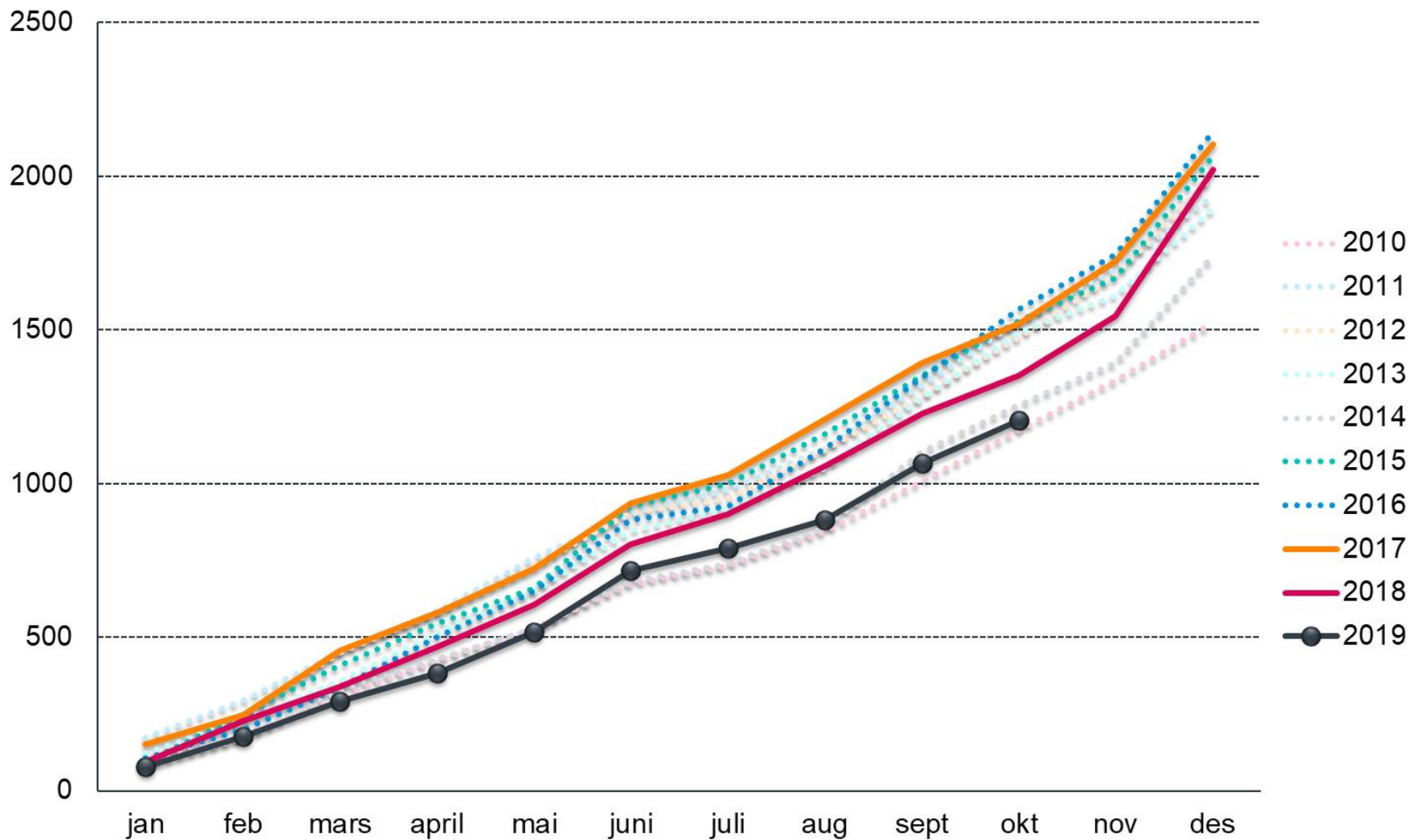


BOLIGPRODUSENTENE

Prognosesenteret

# Igangsetting, akkumulert

indeks 100 = 1. januar 2010

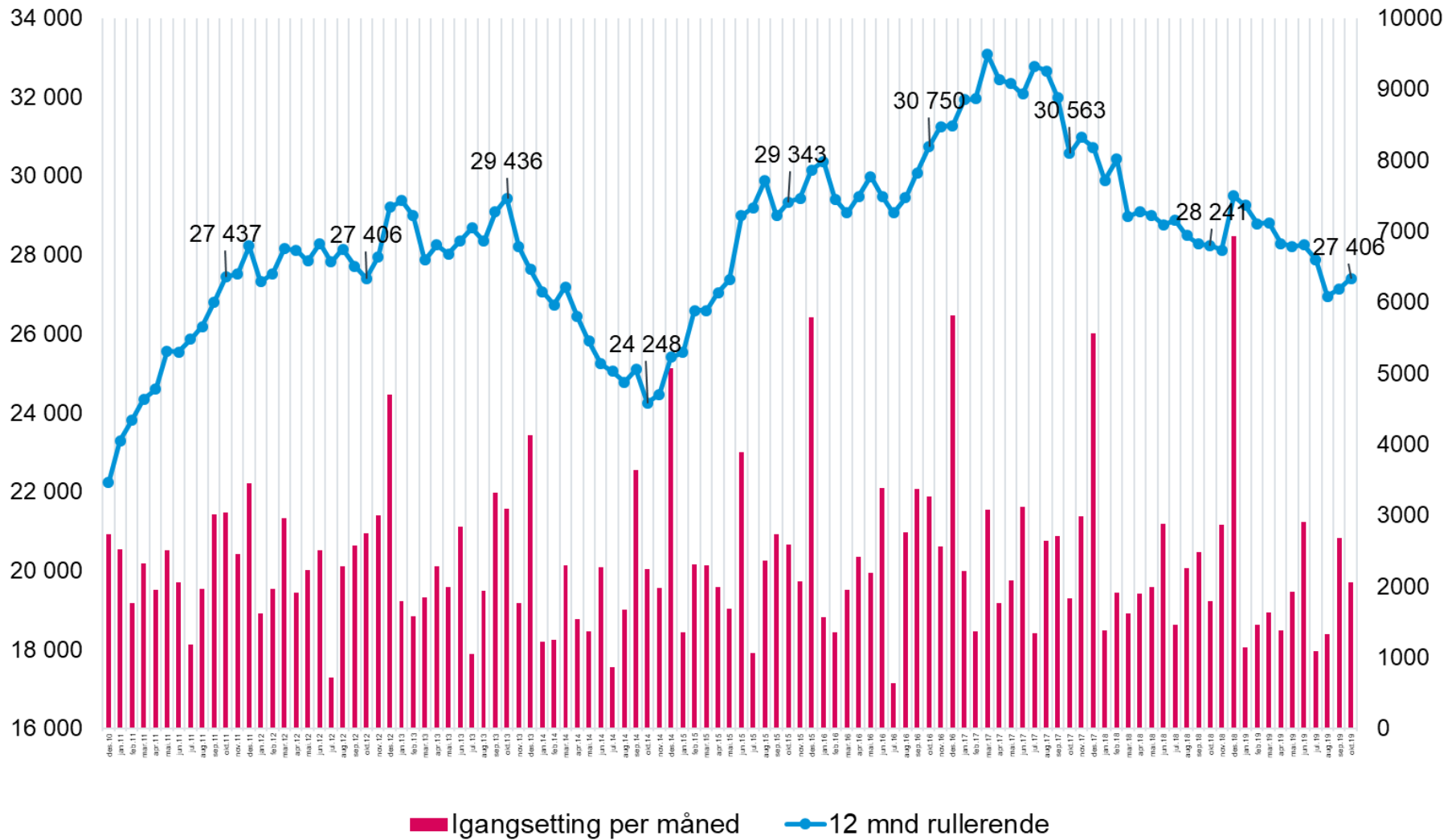


# Igangsetting, pr. måned og 12 mnd. rullerende



BOLIGPRODUSENTENE

Prognosesenteret



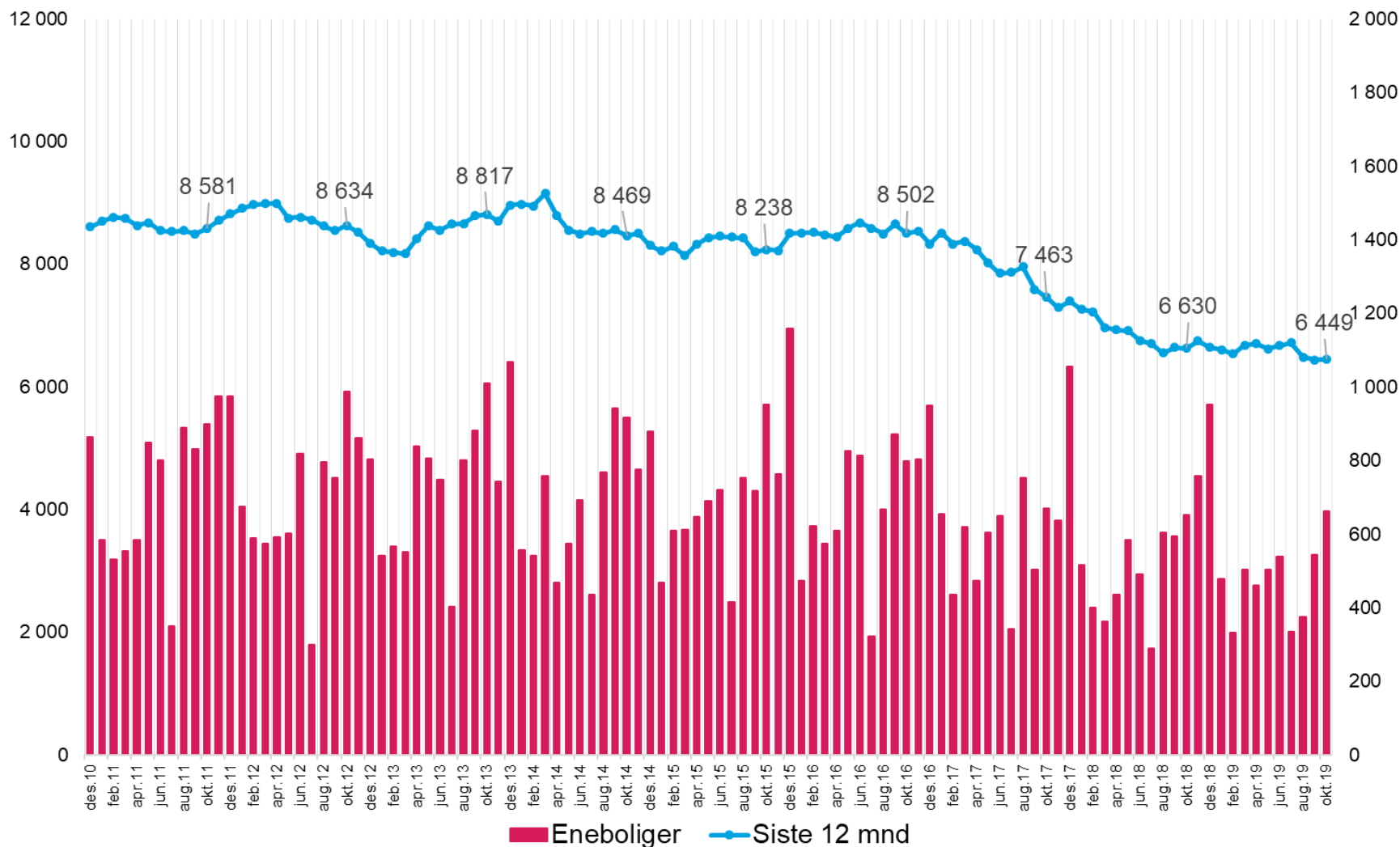




BOLIGPRODUSENTENE

Prognosesenteret

# Igangs. pr. måned og 12 mnd. rullerende - eneboliger

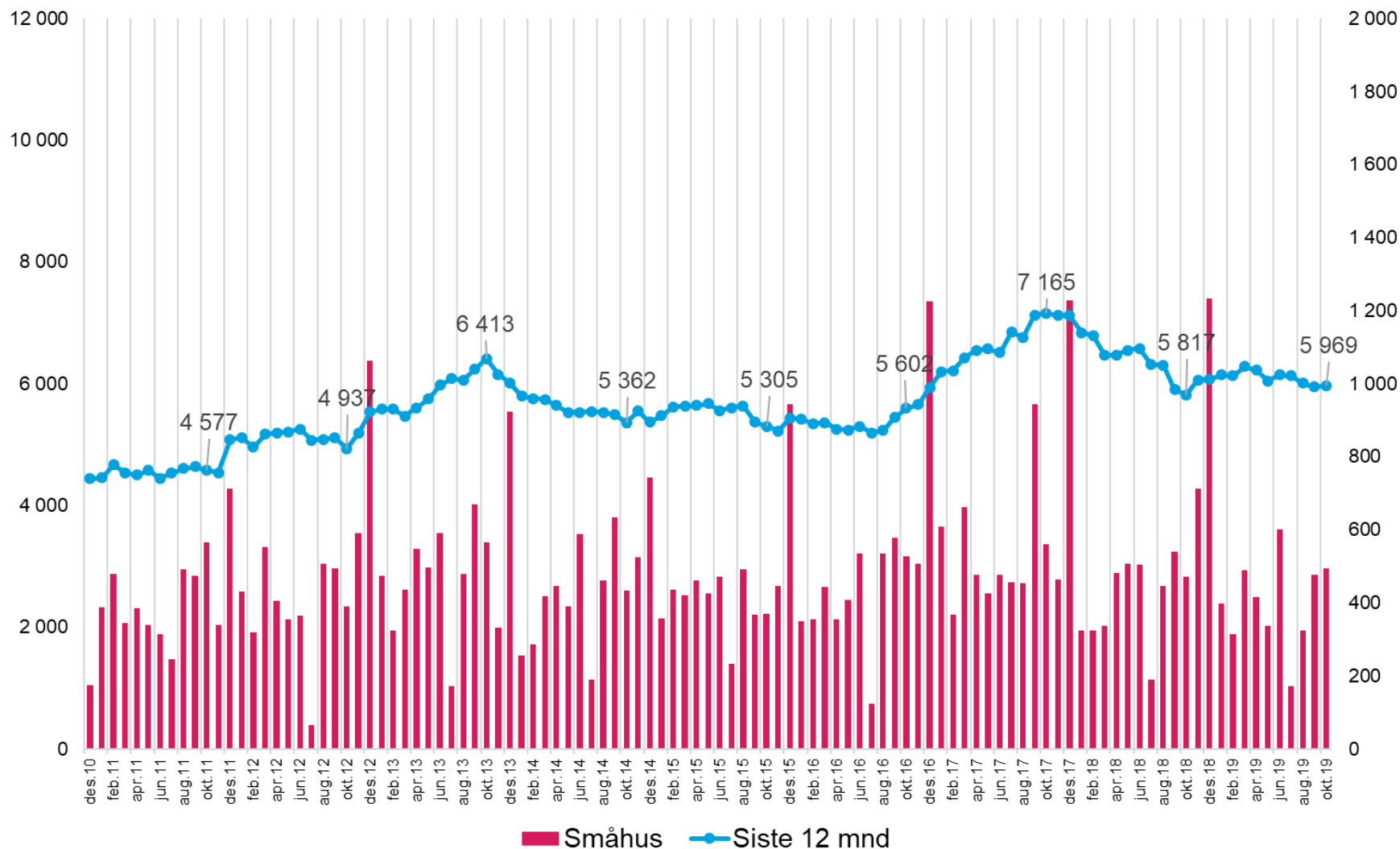




BOLIGPRODUSENTENE

Prognosesenteret

# Igangs. pr. måned og 12 mnd. rullerende - småhus

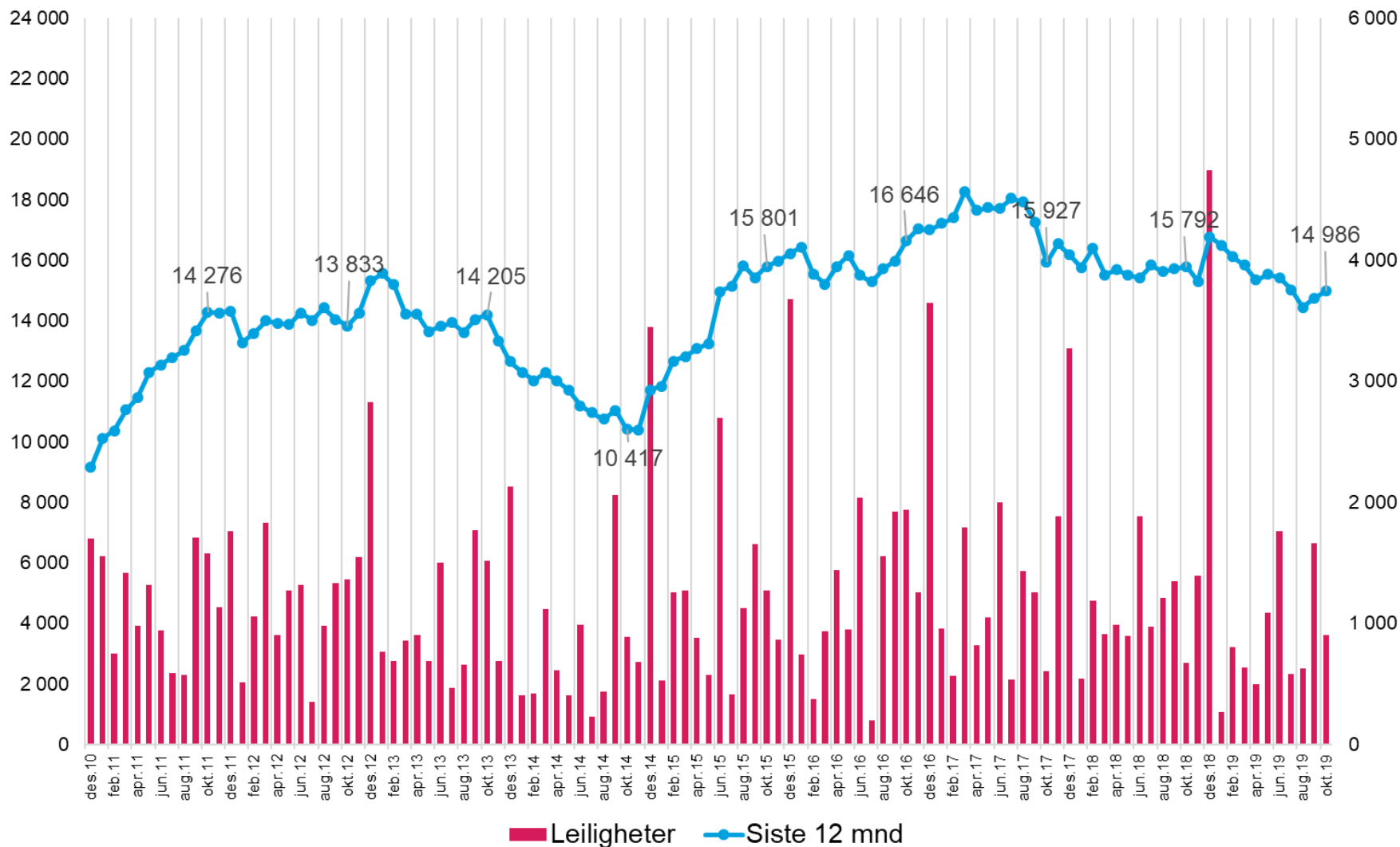




BOLIGPRODUSENTENE

Prognosesenteret

# Igangs. pr. måned og 12 mnd. rullerende - leiligheter



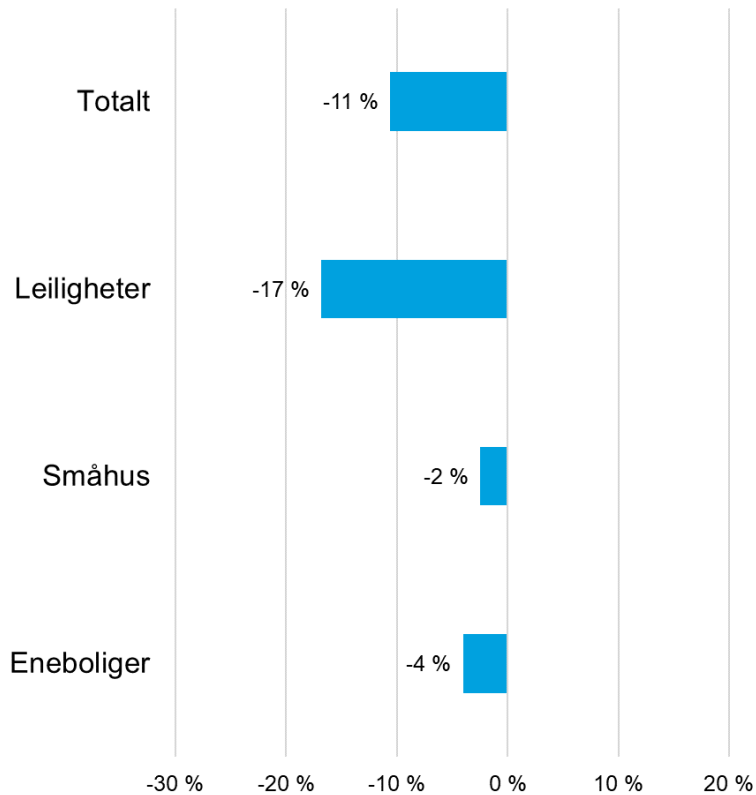
# Igangsetting, endring pr. boligtype



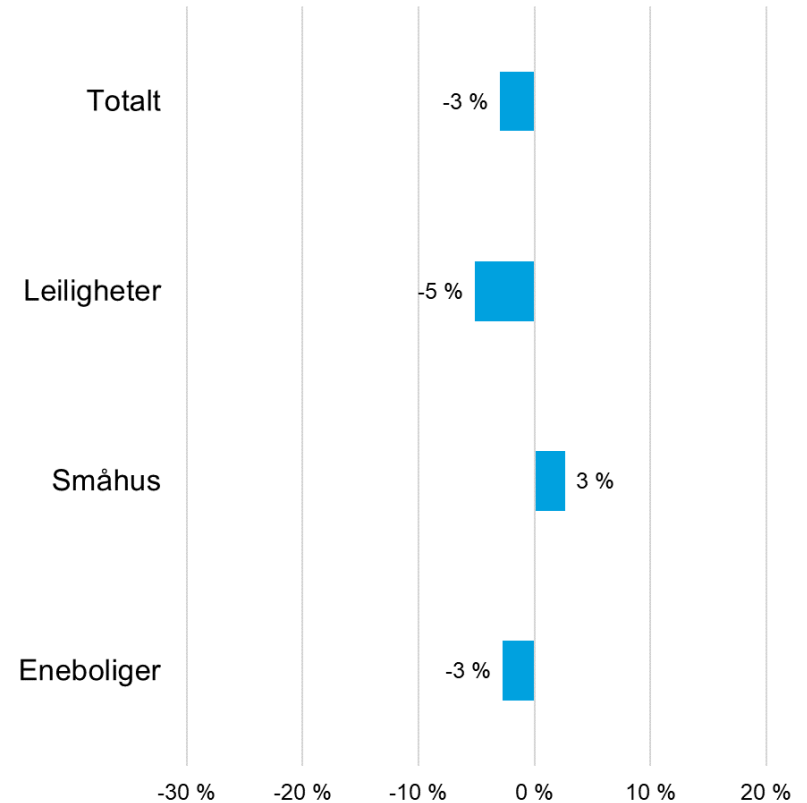
BOLIGPRODUSENTENE

Prognosesenteret

## Endring hittil i år - igangsatt



## 12 måneders endring - igangsatt

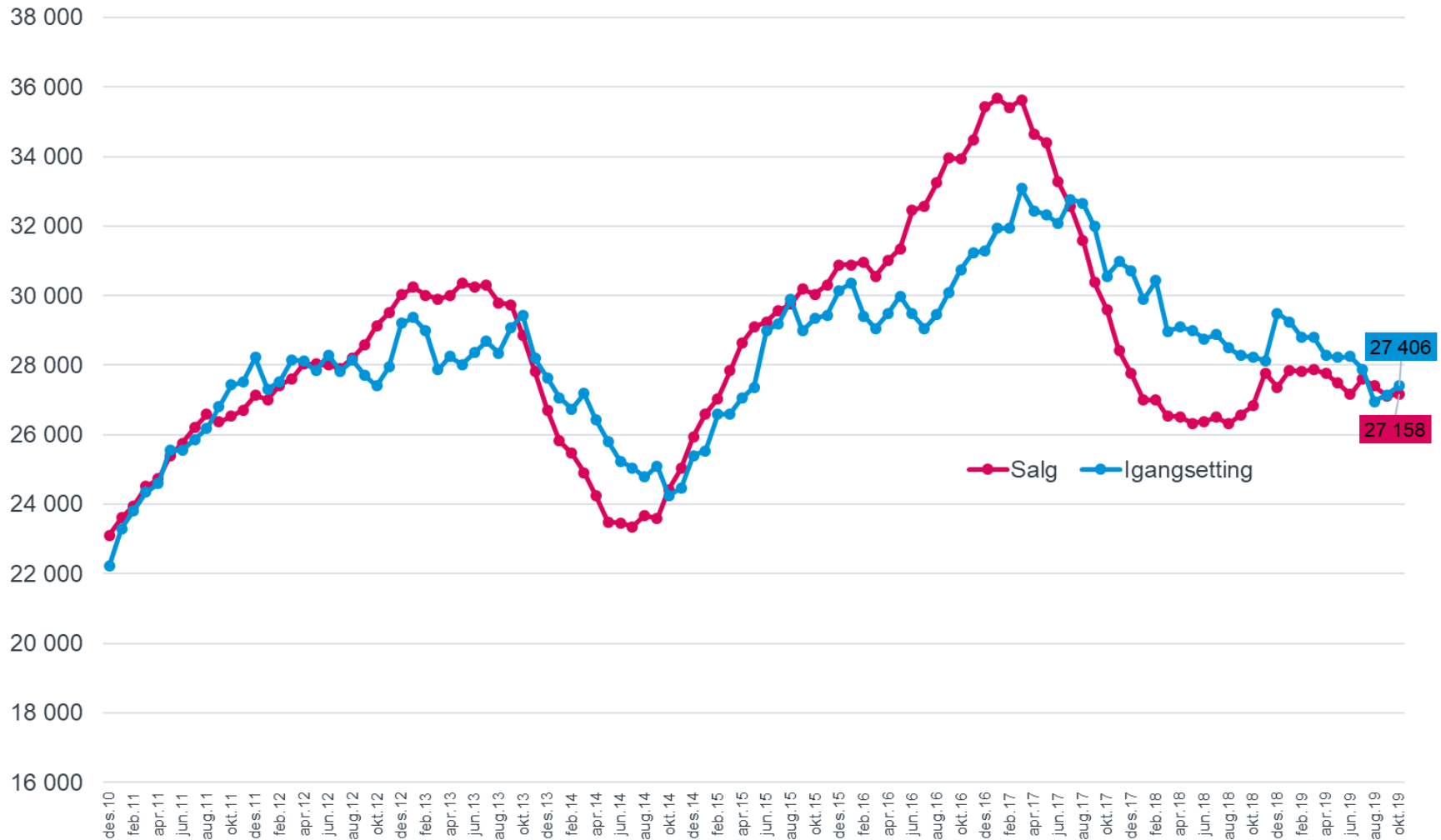


# 12-måneders rullerende salg og igangsetting



BOLIGPRODUSENTENE

Prognosesenteret



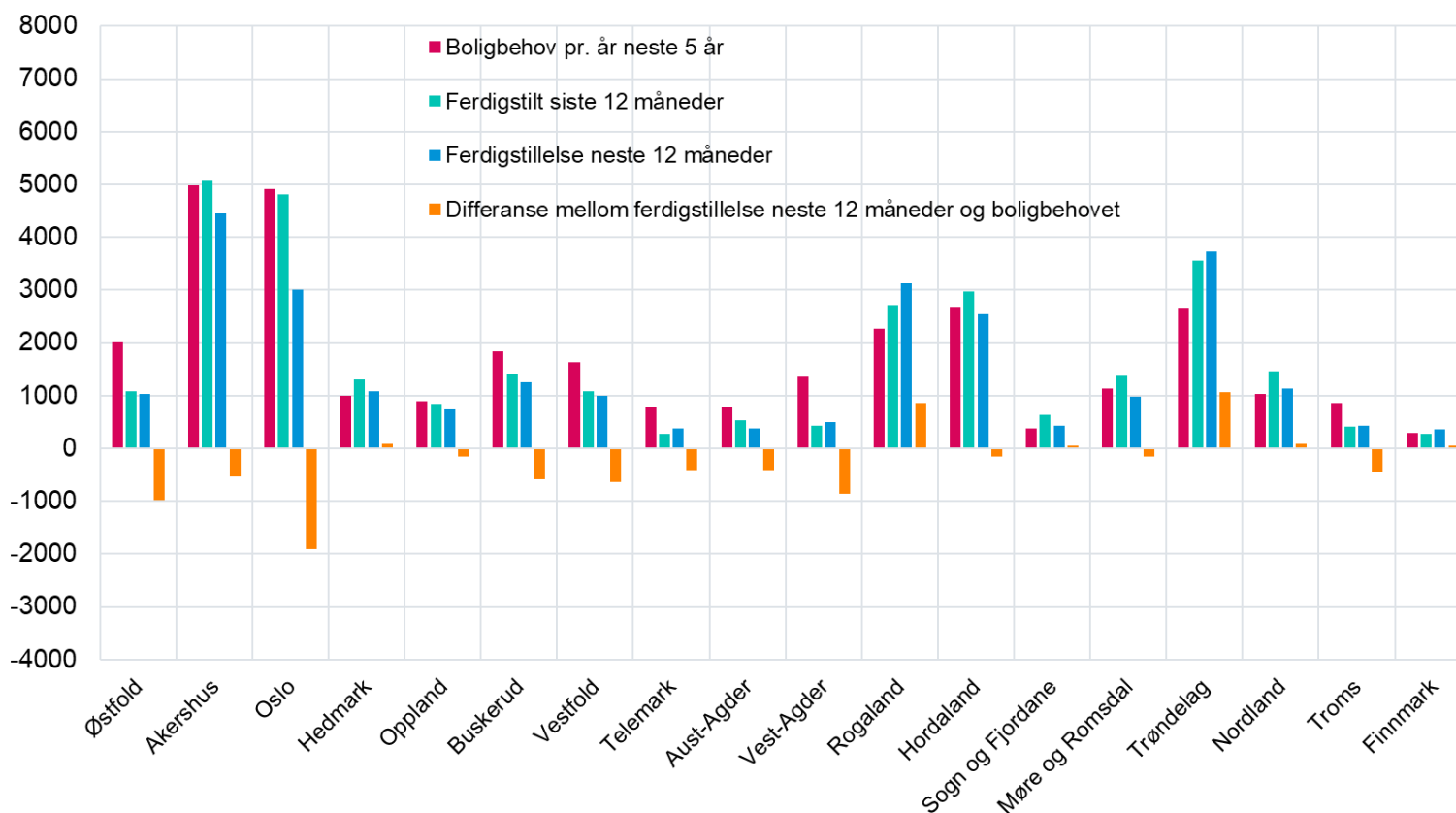


BOLIGPRODUSENTENE

Prognosesenteret

# Fremtidig boligbehov og ferdigstillelse

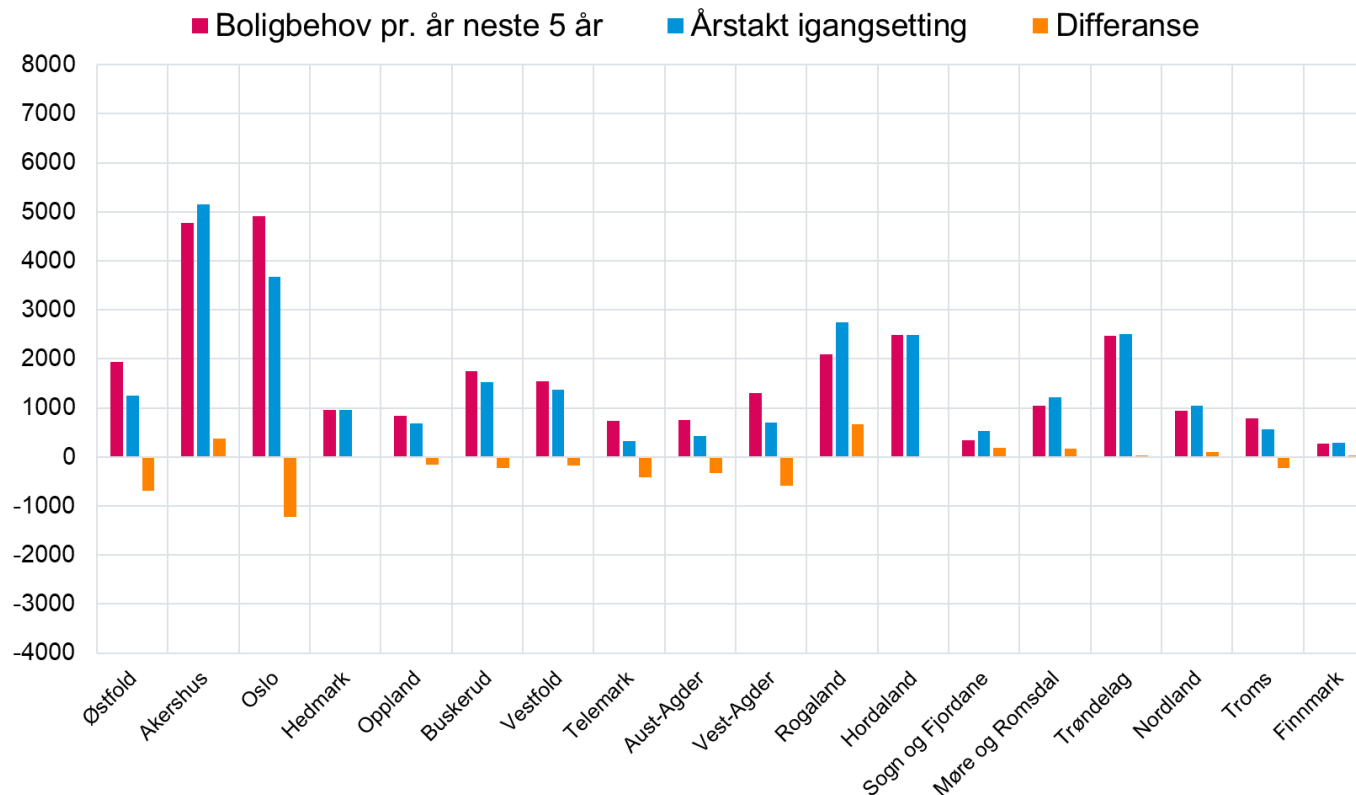
Ferdigstillelse siste 12 måneder og neste 12 måneder, samt gjennomsnittlig årlig boligbehov neste 5 år (basert på MMMM for befolkningsendring i Oslo og MMML for de resterende fylkene)





# Fremtidig boligbehov og tilførsel

**Årstakt igangsetting sammenlignet med gjennomsnittlig årlig boligbehov neste 5 år**  
(basert på MMMM for befolkningsendring i Oslo og MMML for de resterende fylkene)



# Fritidsboliger



BOLIGPRODUSENTENE

 Prognosesenteret

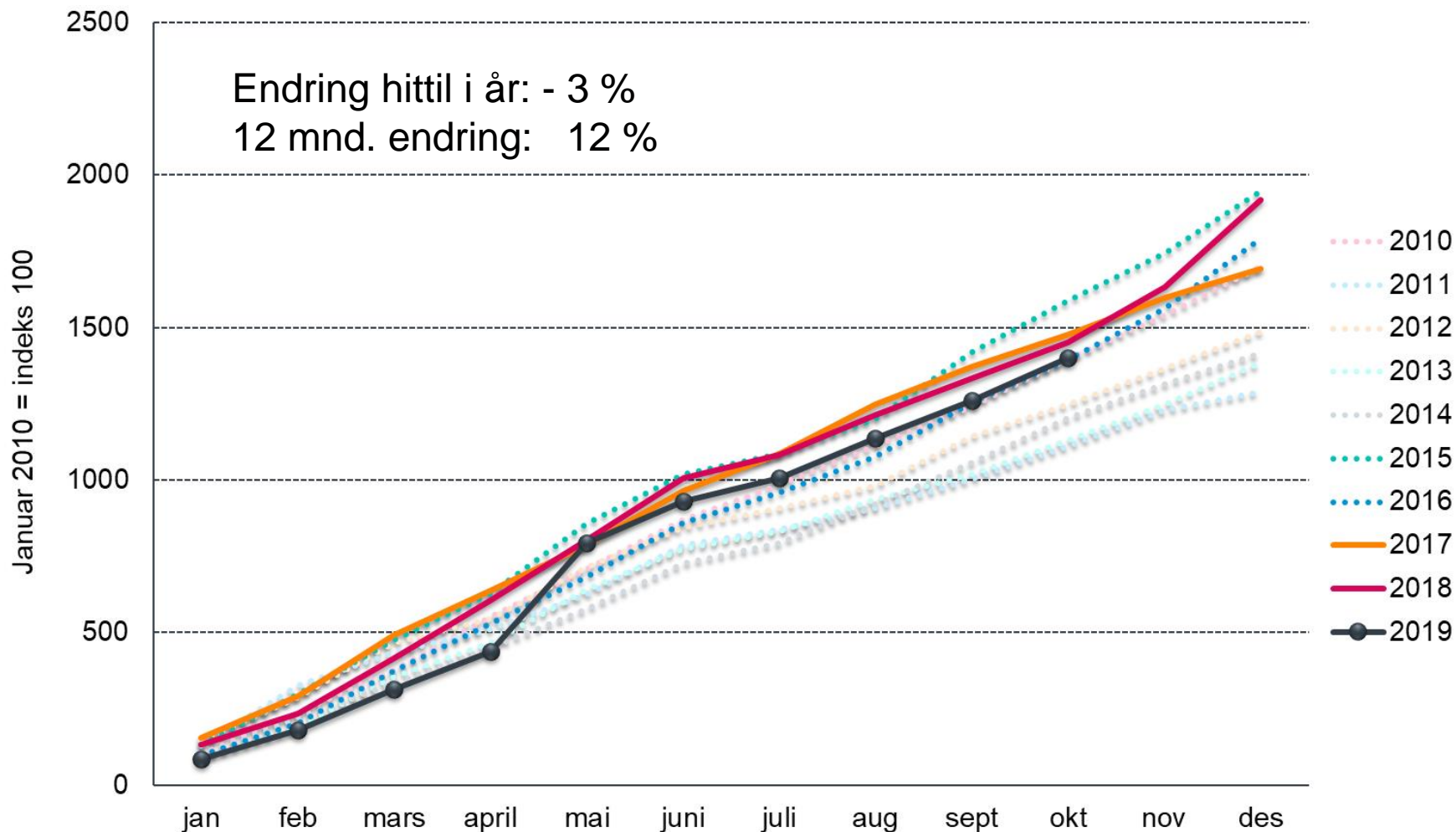




BOLIGPRODUSENTENE

Prognosesenteret

# Salg fritidsboliger akkumulert





BOLIGPRODUSENTENE

Prognosesenteret

# Igangsetting fritidsboliger akkumulert

